

F217 Lackwerk: fährt nicht in Arbeitsposition

DateTime	Text
14.04.22.324	W242 Anlage: Messfunktion B für Endlag oben nicht anwend
14.04.22.321	W239 Kett- und Antriebsring verbunden: Bogenstütze Start
14.04.22.321	F117 Druckwerk: Pumpen für selbstdr. Transparenzschicht nicht an
14.04.22.321	U000 Druckf. 2. gerad. Side-Pressure-Anschluss unten > Kba
14.04.22.321	F217 Lackwerk: fährt nicht in Arbeitsposition
14.04.22.321	W126 Anlage: Codeleser vom in Bypassmode
14.04.22.321	W125 Anlage: Codeleser unten in Bypassmode
14.04.22.321	F106 Schweißes: vorne geöffnet
14.04.22.321	F105 Schweißes: Weibschweißdühren nicht gesteckt
14.04.22.321	W151 Anlage: Spritzschicht unten nicht angeschlossen
14.04.22.321	W056 Druckwerk: vorne in Bypassmode
14.04.22.321	W057 Druckwerk: hinten in Bypassmode
14.04.22.321	W185 Anlage: Spritzschicht unten nicht integriert
14.04.22.320	W153 Anlage: WKG Spritzdüse für Endlage geöffnet nicht anwend
14.04.22.320	W241 Anlage: WKG Spritzdüse für Endlage geöffnet nicht anwend
14.04.22.321	W024 Spritzsystem: Filtermaterial in Spritzschicht vorne dr
14.04.22.320	W025 Anlage: Kettenträger mit Endlage über den Antriebs
14.04.22.320	W195 Anlage: Messfunktion B für Endlag oben nicht anwend
14.04.22.321	W026 Spritzschicht unten
14.04.22.320	W245 Anlage: Messfunktion B für Endlag oben nicht anwend
14.04.22.324	F117 Druckwerk: Pumpen für selbstdr. Transparenzschicht nicht an
14.04.22.324	F102 Druckwerk: Filtermaterial in Spritzschicht vorne dr

25.06.2021

14:58

Filter setzen

Alles



CLR



t..

!!!! WARTUNG fällig !!!!

F001 von NOT-STOPP in den M-Fahrerblock mit M3-Steuer-Schaltapparat

aktuelle Geschwindigkeit: eingestellte Geschwindigkeit:

Sollstückzahl

Iststückzahl

Reststückzahl

Abschaltung über gut CD's

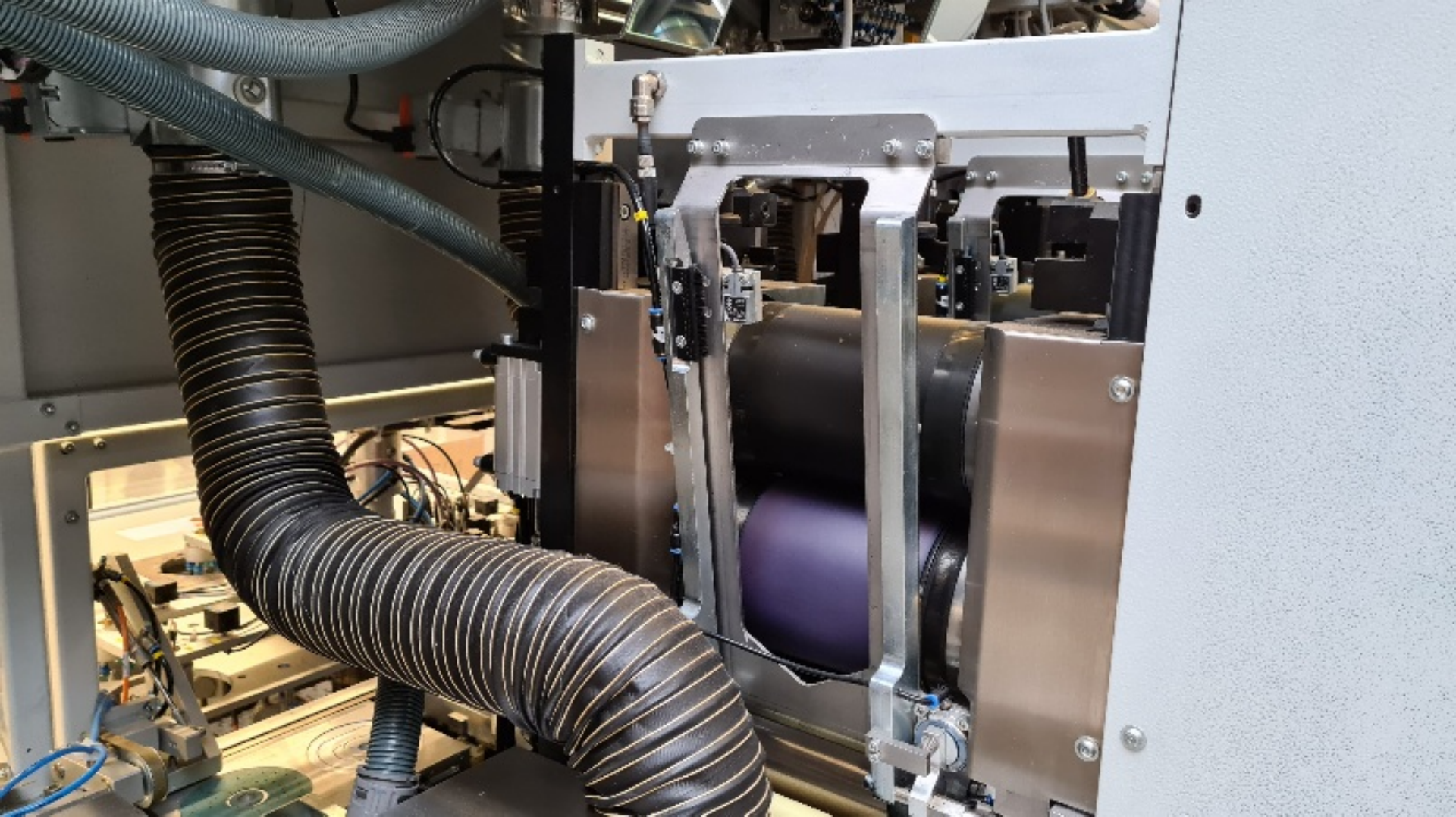
Abschaltung über aufkommende CD's

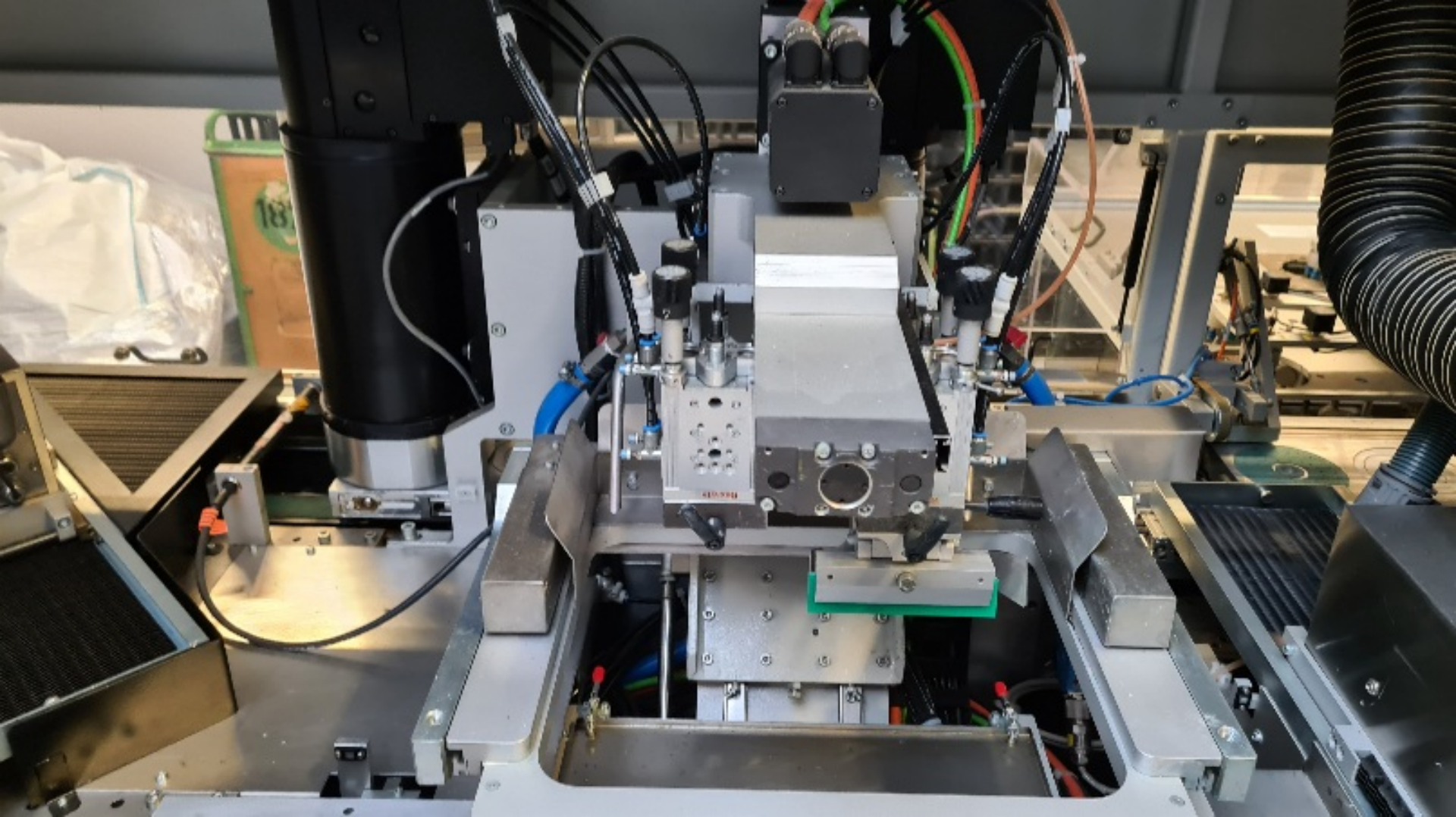
Intensität von

Vorne	Hinten
<input type="text" value="10000.00"/>	<input type="text" value="60000.00"/>
Echtemater Druck	<input type="text" value="0.00"/>
Intensität Druck	<input type="text" value="10.00"/>

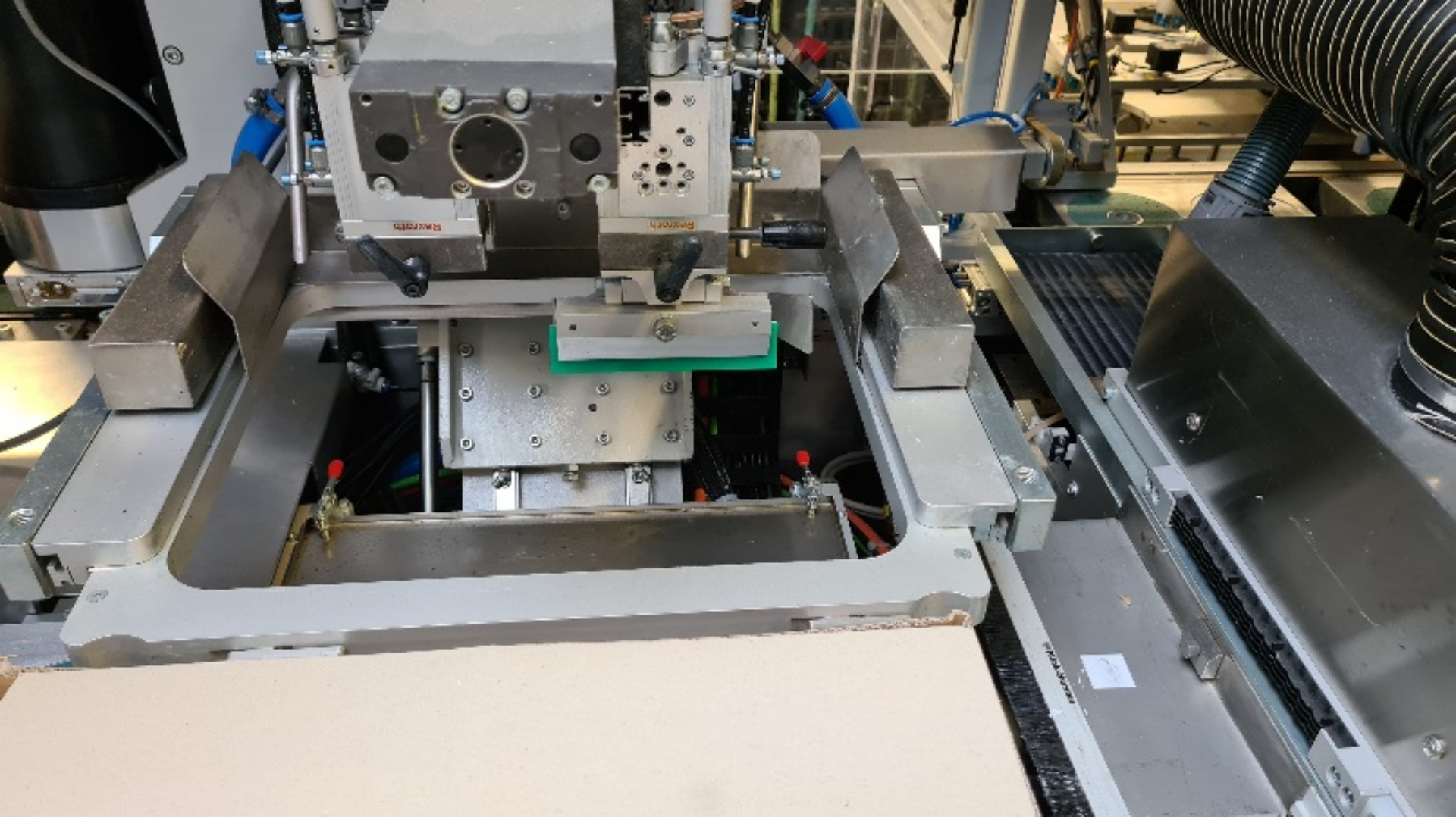
Druckwert: | 25.06.2011 | 14:56

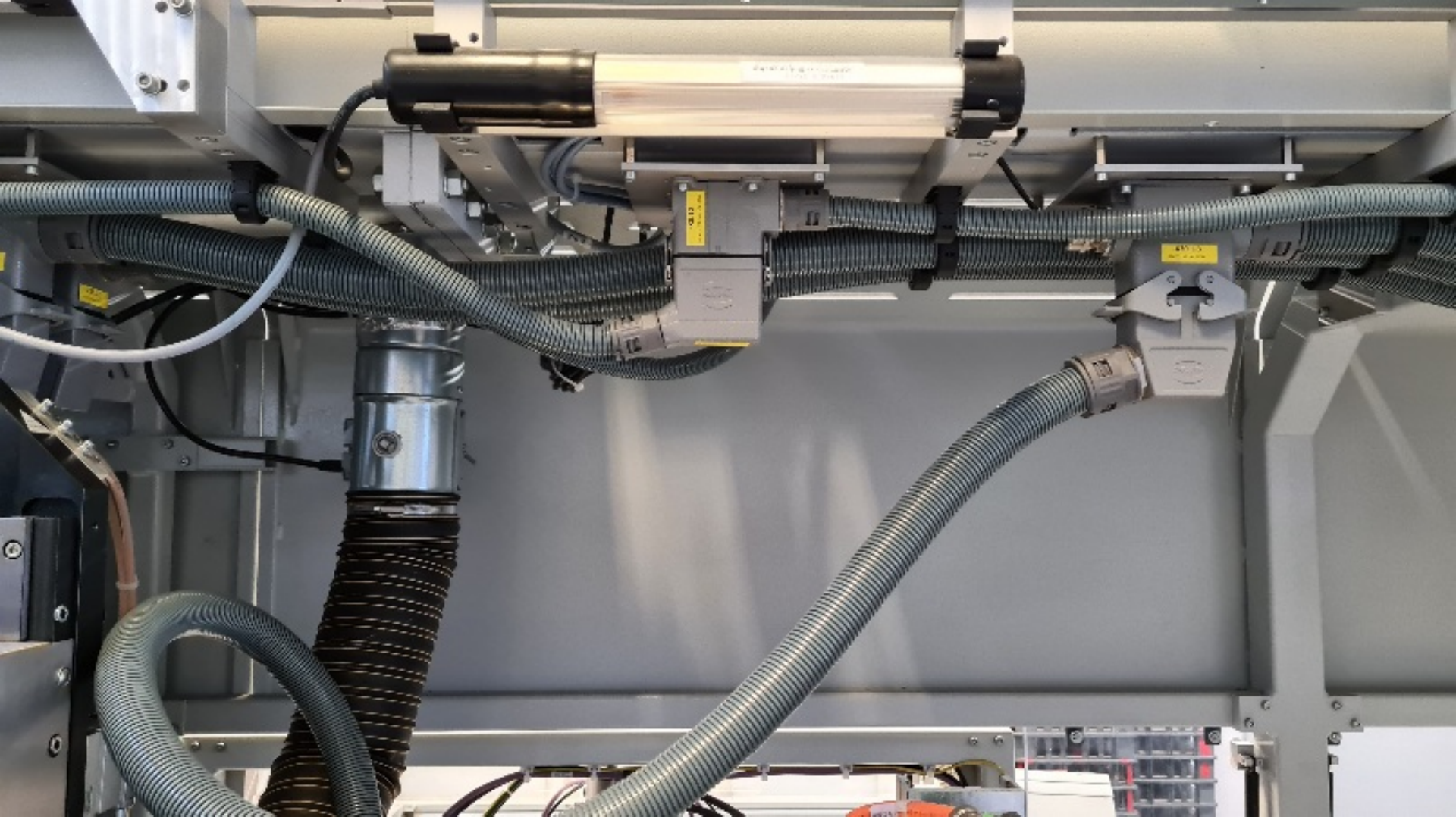
















KBA

KBA-MePrint

97209 Veitshöchheim

G E R M A N Y



PREMIUS

Ident No. MC6S00-000026

current No.

0026

manu. 2013

IP 20

500.000 V

90 A

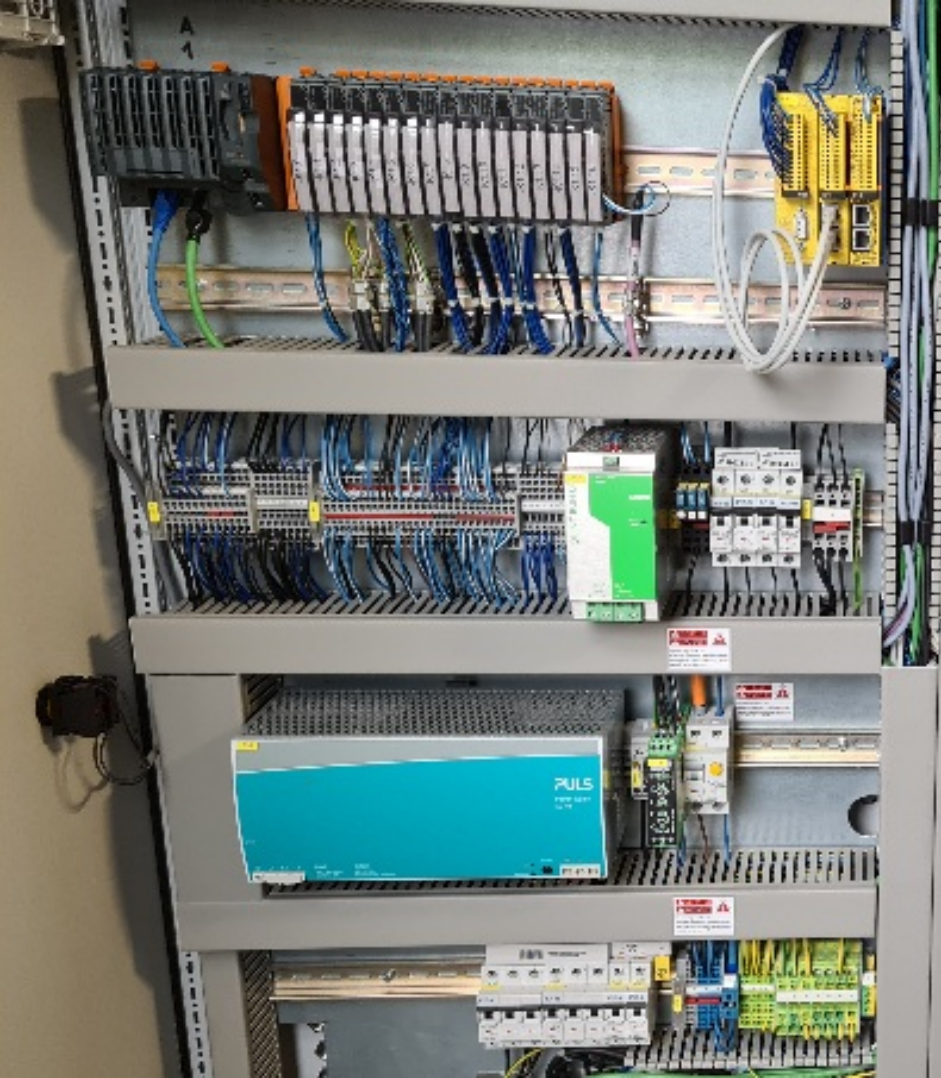
65000 VA

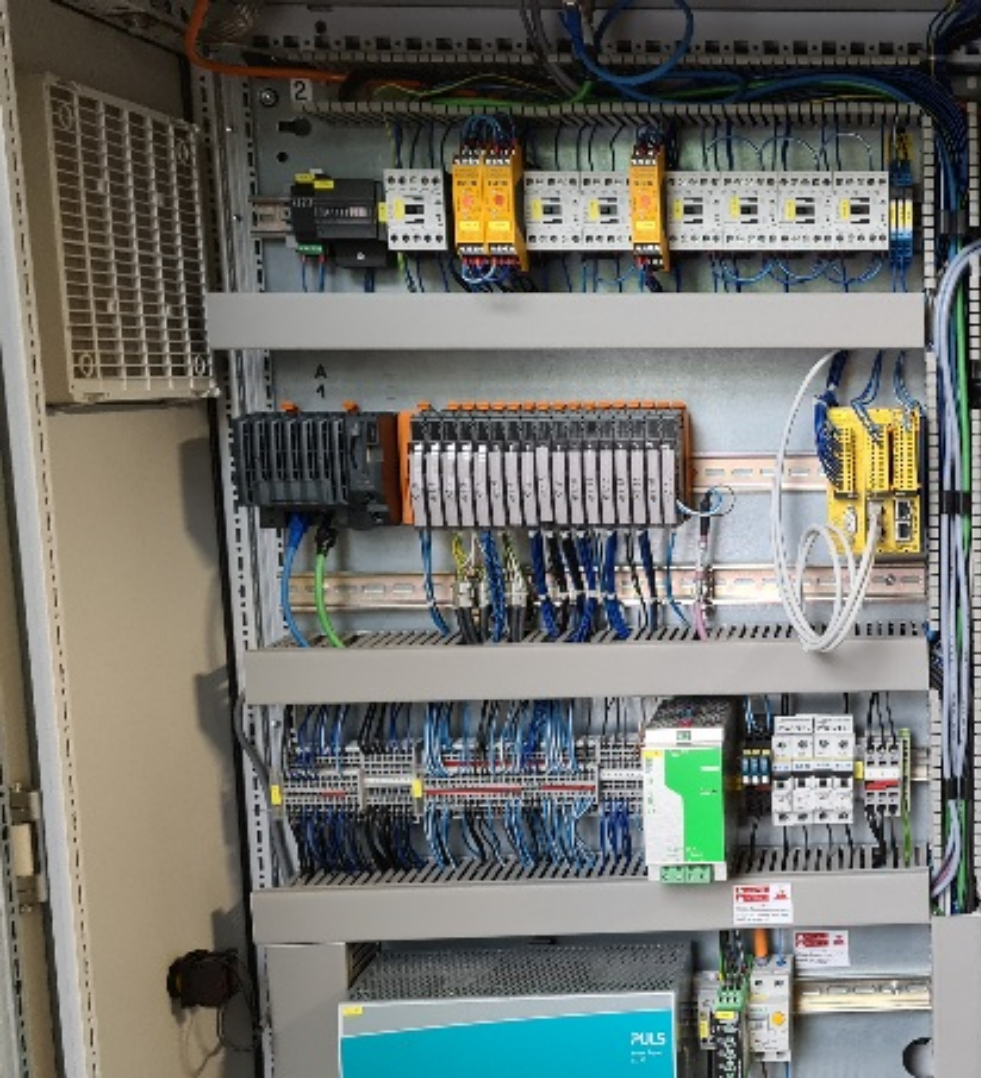
50 Hz

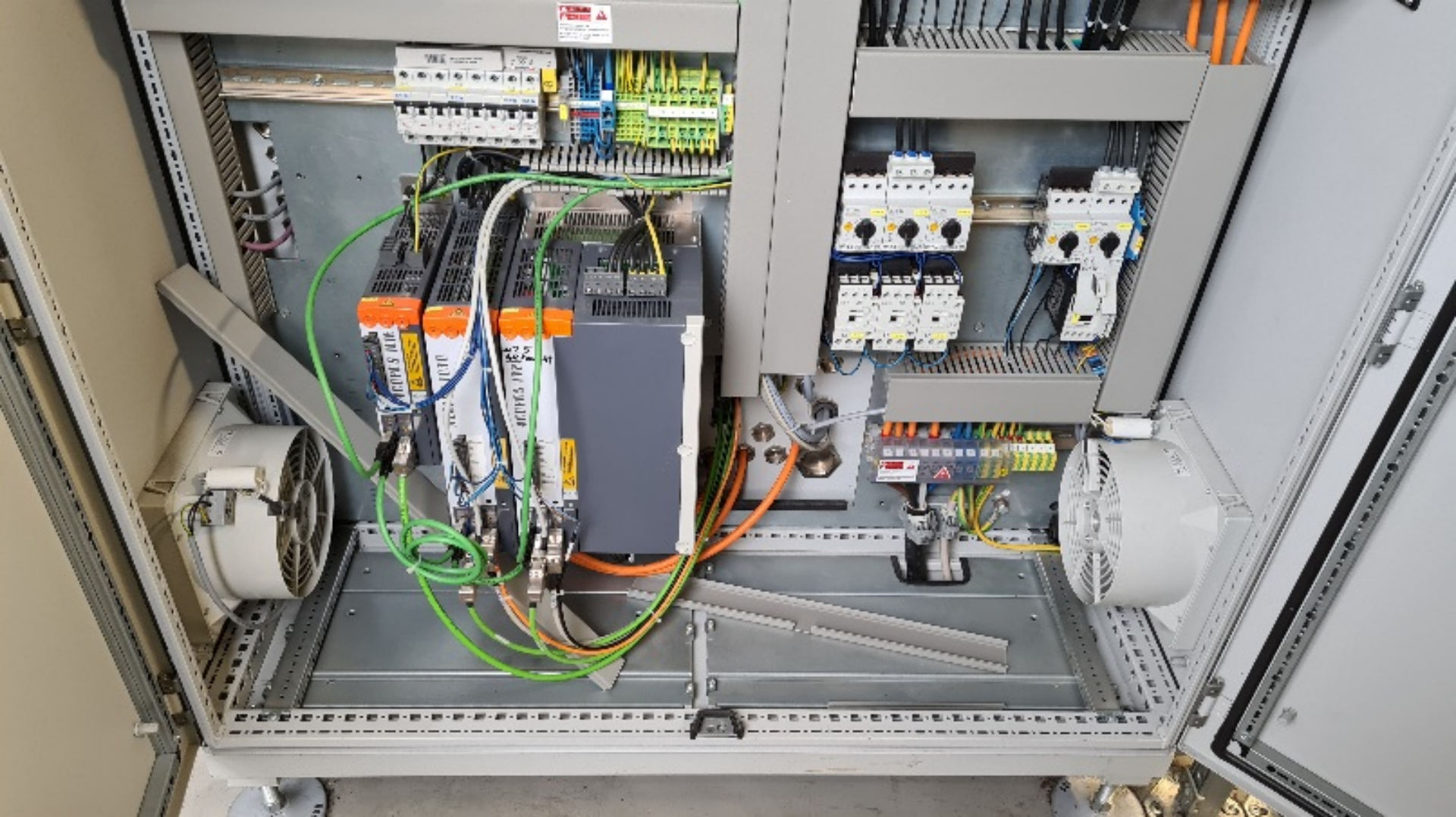
6.0 bar

500 l/min.

5700 kg









ber



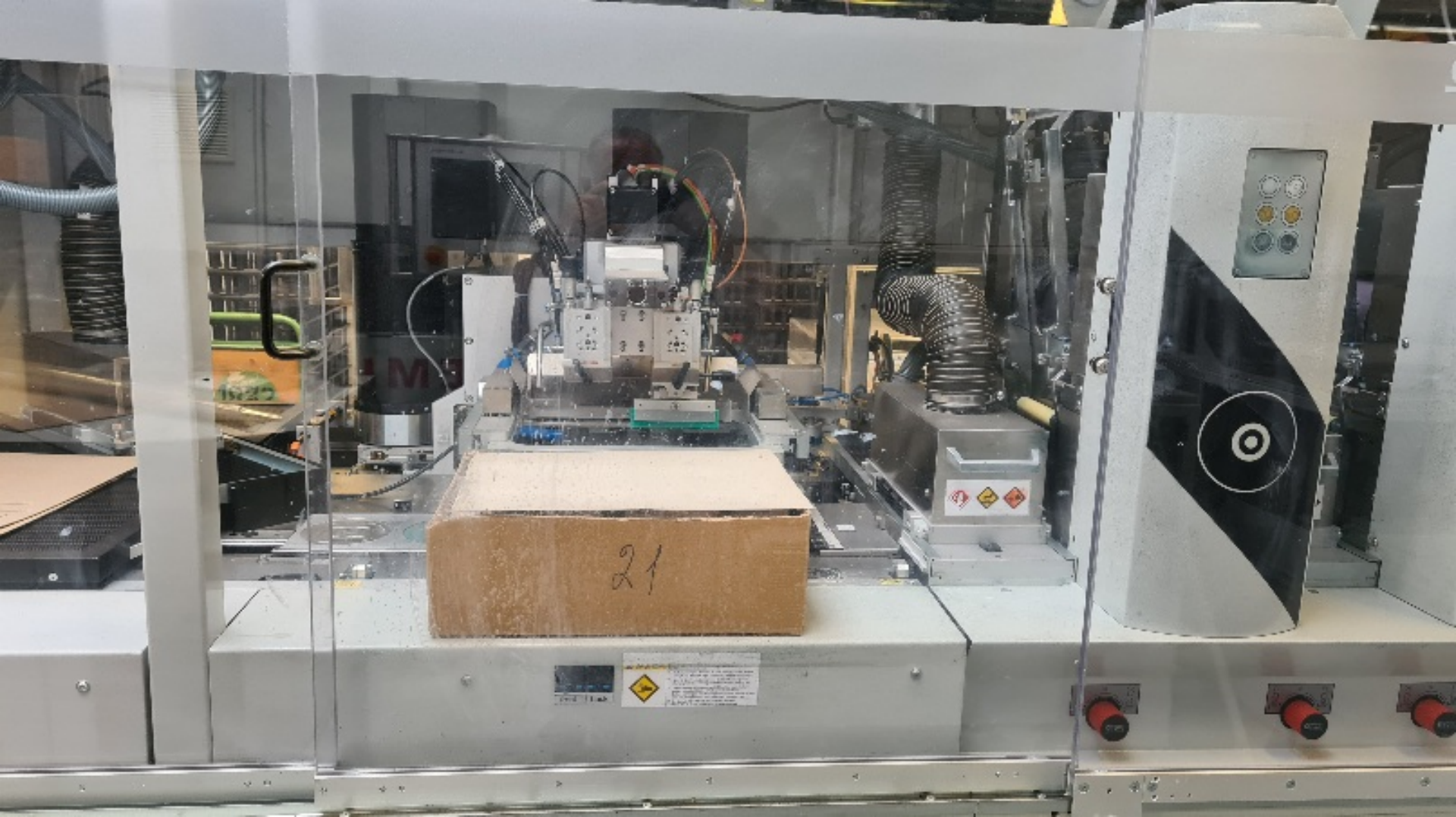
Perla

Perla



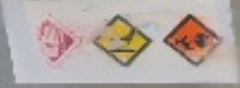
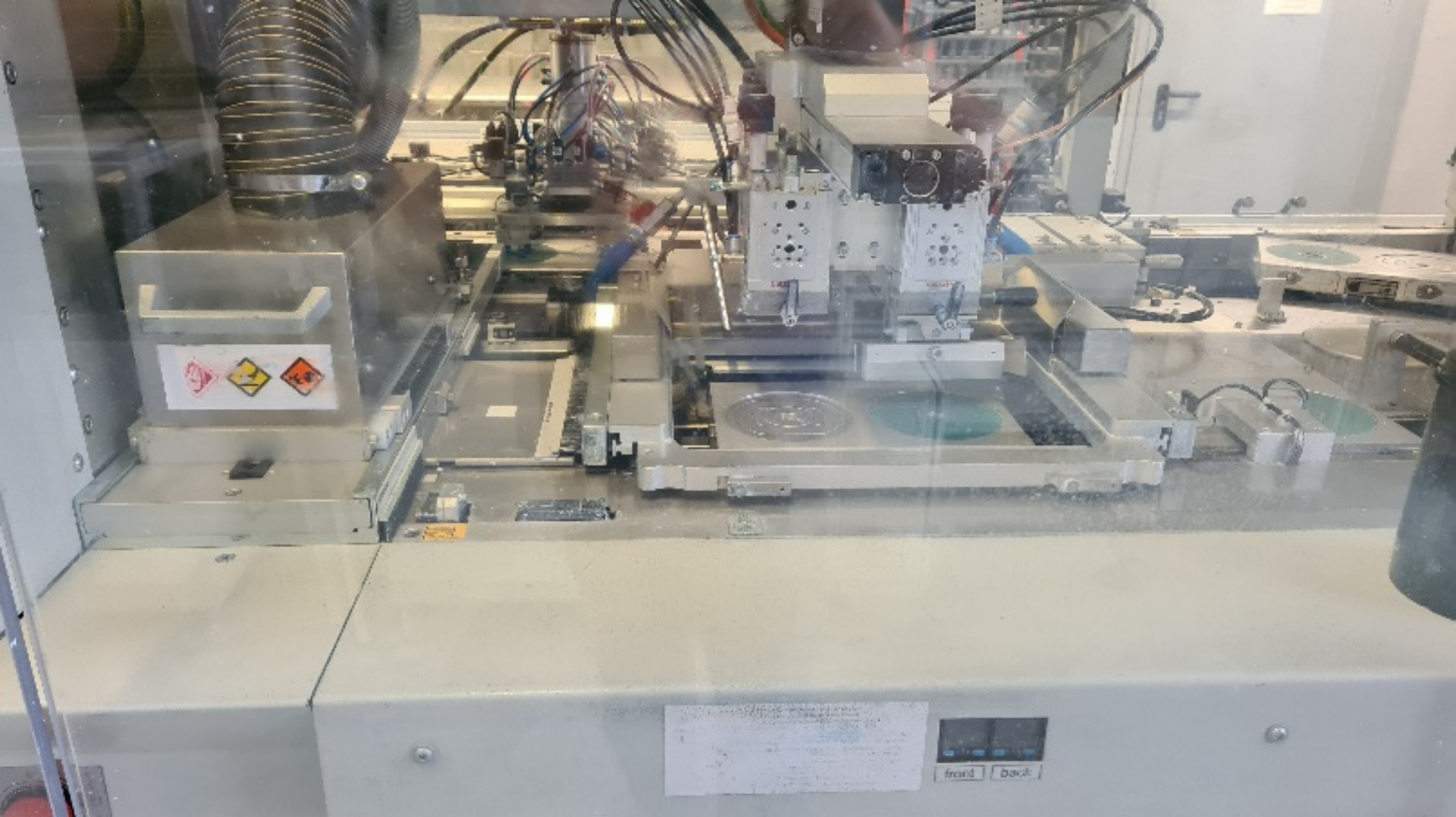




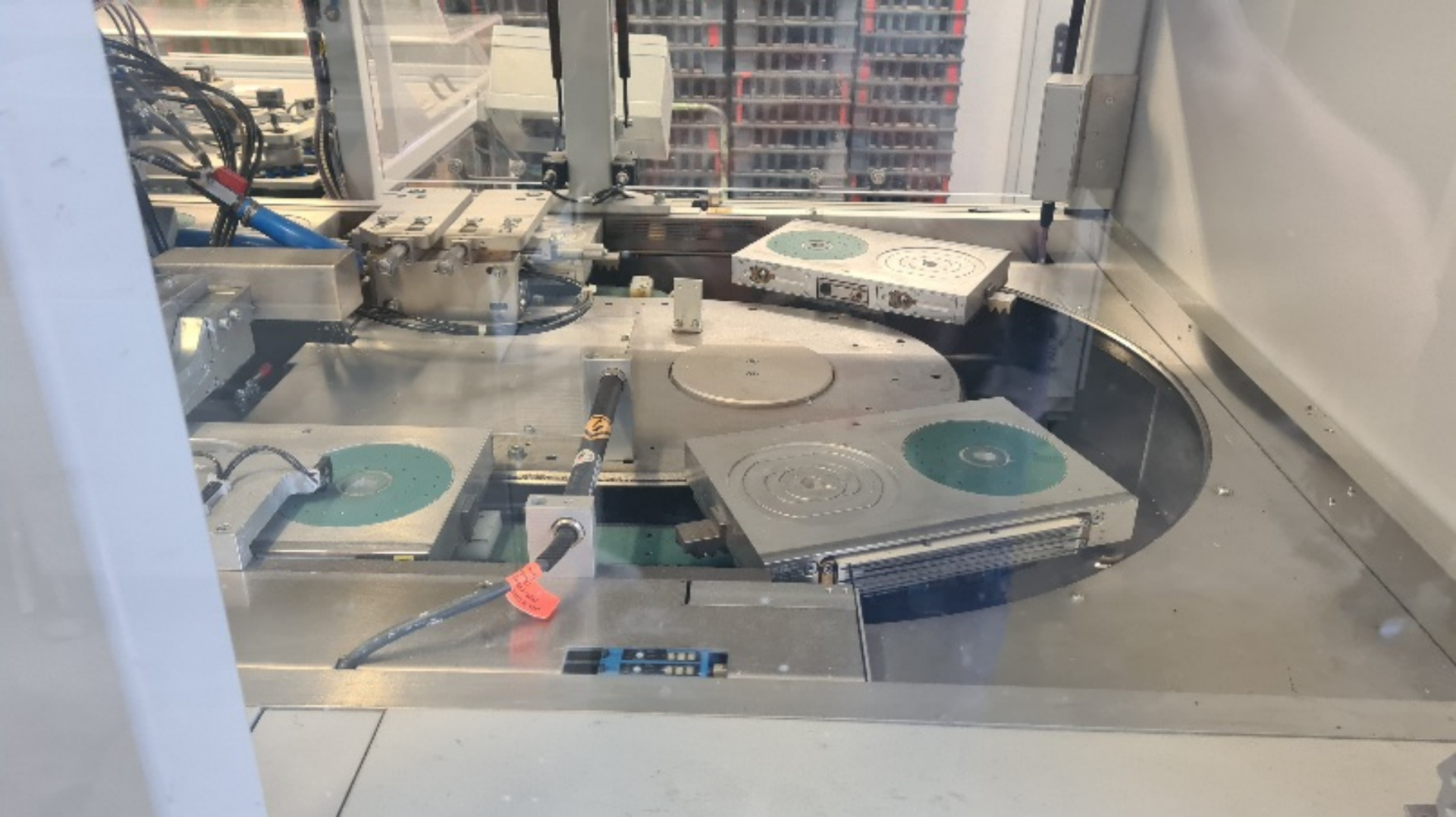








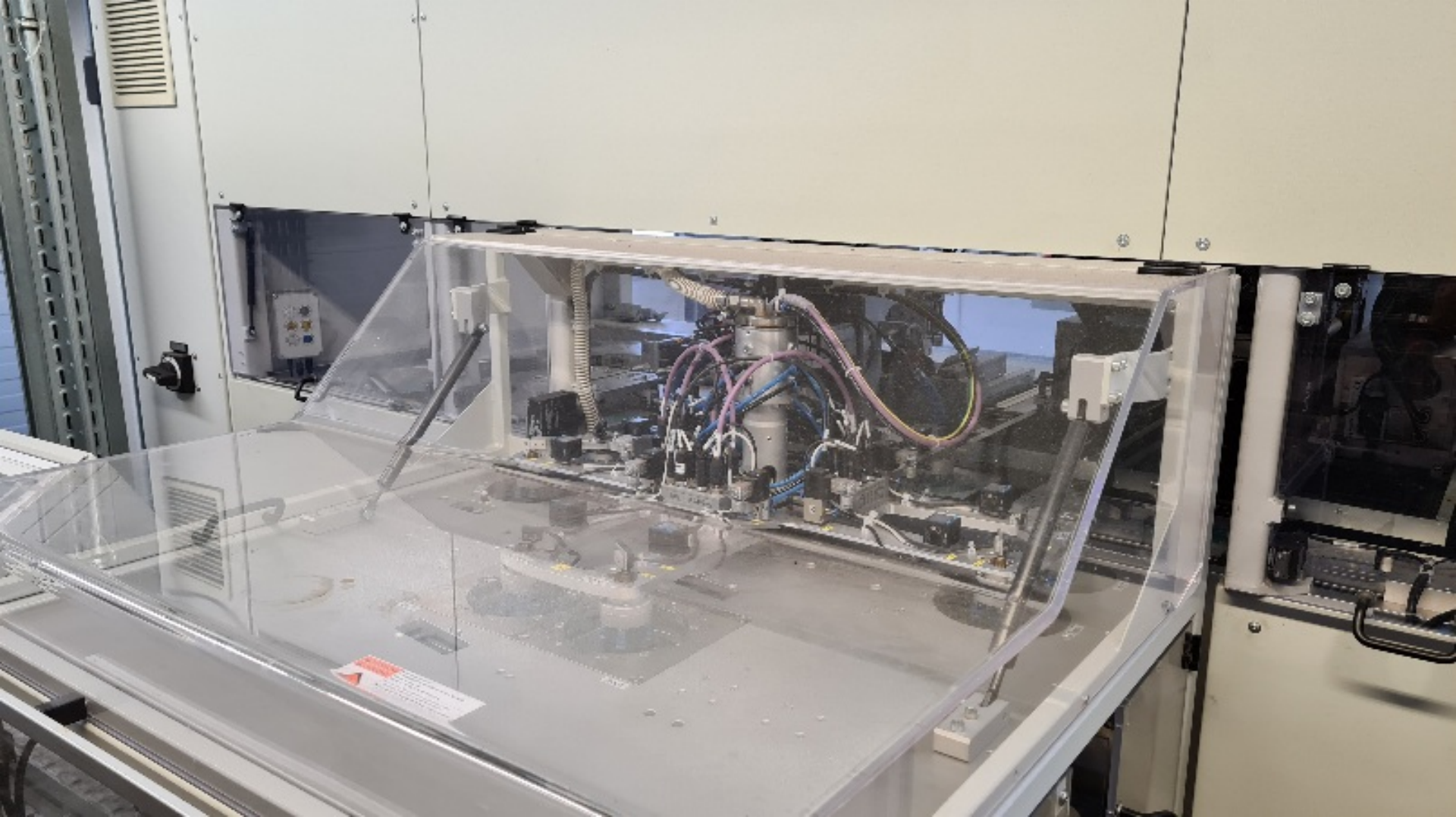
front back





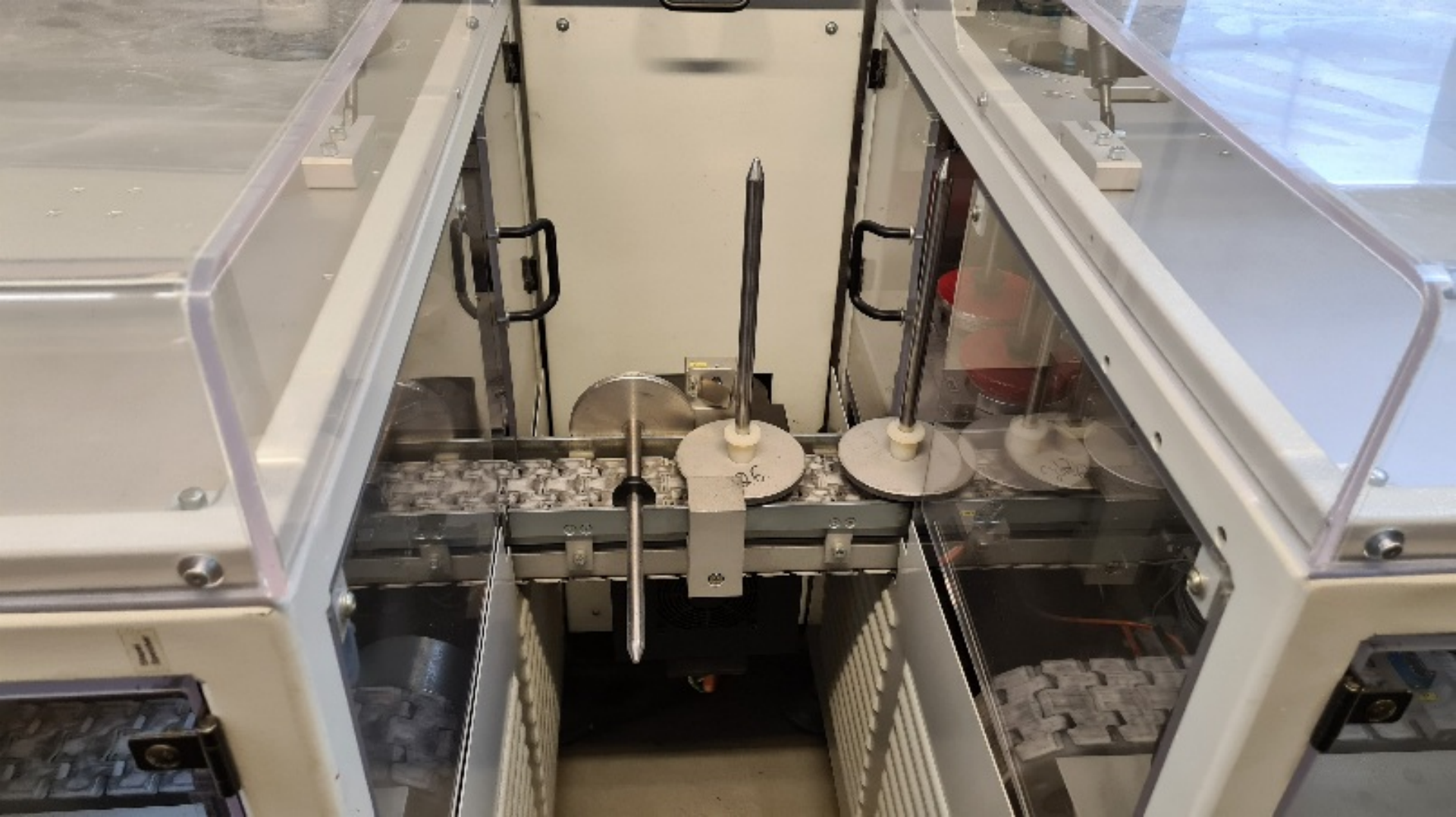


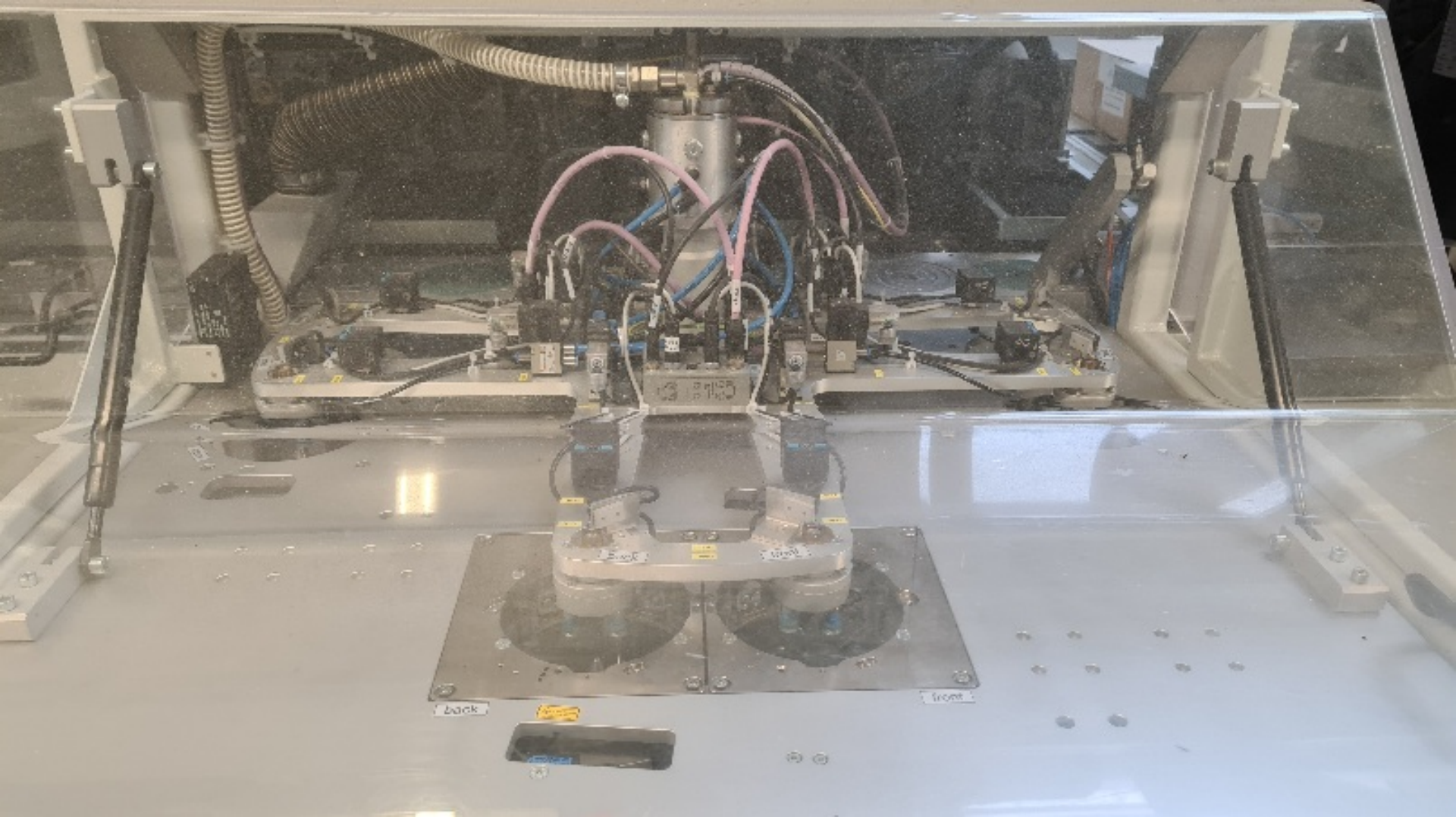












back

front